



# SCHÉMA DIRECTEUR CYCLABLE DE LA COMMUNAUTÉ DE COMMUNES CINGAL – SUISSE NORMANDE

Communauté de communes  
Cingal - Suisse Normande

## Atelier Club Vélo n°3



Crédits photos : Maison du vélo Thury Harcourt, Calvados Tourisme

Promu par



**BL**  
évolution

16 novembre 2021  
18h-19h30

## Présentation et discussion au Club vélo n°3 - Plan d'actions

### Accueil

#### 1/ Introduction

#### 2/ Axe 2 : Développer les services de l'écosystème vélo

#### 3/ Axe 3 : Plan de communication sur le vélo



## Les étapes de travail du schéma directeur



### Diagnostic

- Visite de terrain et concertation
- Analyse des enjeux (morphologie du territoire, offre, demande, aménagements existants, réseau piéton, services liés à la mobilité)

### Scénarios

- Analyse des tronçons à aménager/jalonner
- Zoom sur les pôles
- Dimensionnement du stationnement

### Stratégie et Plan d'actions

Schéma Directeur Cyclable en trois volets:

- Volet Aménagement
- Volet Services
- Volet Communication

## Une stratégie d'aménagement cyclable en cours d'élaboration Pour répondre aux enjeux de mobilités du territoire



Une attention particulière à la mobilité scolaire

### Armature urbaine : un maillage structurant pour le territoire

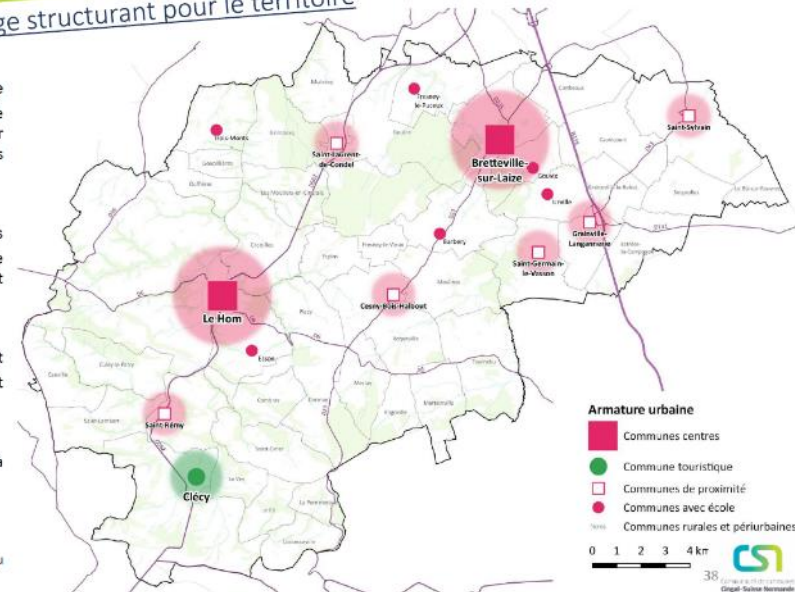
**2 communes centres**, identifiées dans le Schéma de Cohérence Territoriale comme pôle principal, pour Thury-Harcourt et pôle relais pour Bretteville-sur-Laize offrant les services supérieurs à la population.

**1 commune touristique**, disposant des équipements et services des communes de proximité et stratégique pour le développement touristique communautaire.

**6 communes de proximité** disposant d'une école, de commerces et de services et jouant un rôle structurant pour le territoire.

**6 communes avec école** contribuant à mailler le territoire communautaire.

**32 communes rurales** complétant l'armature du territoire.

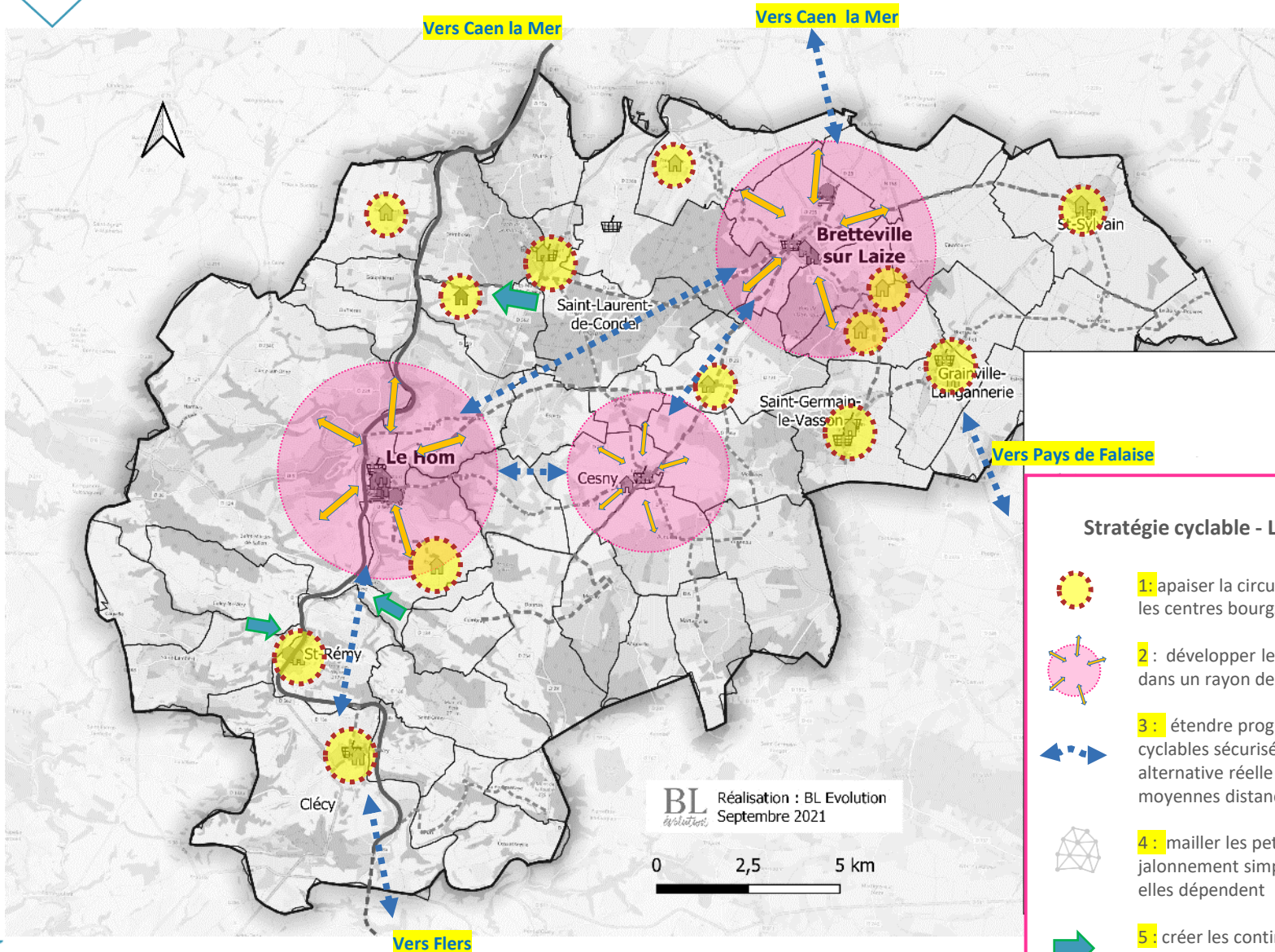


Des itinéraires jalonnés ou suggérés


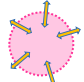







# Schéma directeur cyclable : les orientations stratégiques à horizon 2035



## Stratégie cyclable - Légende

-  **1:** apaiser la circulation dans les centres villes (et les centres bourgs) pour favoriser les modes doux
-  **2:** développer le réseau cyclable de proximité dans un rayon de 15 min autour des pôles (3-4 km)
-  **3:** étendre progressivement le réseau de pistes cyclables sécurisées pour former à long terme une alternative réelle aux modes motorisés sur des moyennes distance
-  **4:** mailler les petites communes par du jalonnement simple ou renforcé vers les pôles dont elles dépendent
-  **5:** créer les continuités utiles vers les voies vertes du territoire, pour qu'elles servent à l'usage utilitaire et de loisirs



## Axe 2 : Développer les services de l'écosystème vélo

### Enjeux des services vélo

L'axe services est complémentaire des axes aménagements et communication. En effet, les services sont indispensables pour créer et maintenir une dynamique favorable au vélo. Pouvoir acheter, louer et réparer son vélo, savoir rouler à vélo de 7 à 77 ans, ancrer la pratique du vélo dans la durée... Toutes ces actions sont nécessaires au développement de la pratique du vélo sur le territoire.

### Actions du Schéma Directeur

**Action n°1** : Augmenter le stationnement vélo

**Action n°2** : Multiplier les vélos disponibles

**Action n°3** : Développer l'apprentissage du vélo sur la durée





Adapter le type en fonction du lieu et de la durée de stationnement

Espace public, Commerces

Ecoles, entreprises

Gare, résidence

Quelques minutes

Quelques heures

Une journée ou plus

## Arceaux

(3 points d'attache roues + cadre)



## Abri + Arceaux

(protégé des intempéries)



## Abri Sécurisé

(espace sécurisé du vol et des intempéries)





## VLD:

Service de location de quelques mois



**Usages :** au quotidien pour les trajets domicile-travail ou domicile étude et les déplacements utilitaires (faire ses courses, se rendre à ses activités de loisirs...)

### Objectifs :

- Proposer **l'essai d'un modèle ou plusieurs modèles de vélo avant achat**
- Offrir une **meilleure couverture du territoire** que les vélos en libre-service car ils ne dépendent pas de stations physiques
- Fournir un vélo ou un VAE pour les personnes n'ayant pas les moyens d'en acquérir ou de s'équiper avec un matériel de qualité



**Seriez-vous prêt à tenter l'expérience?**

**A qui pensez-vous dans votre entourage que vous pourriez convaincre d'essayer?**

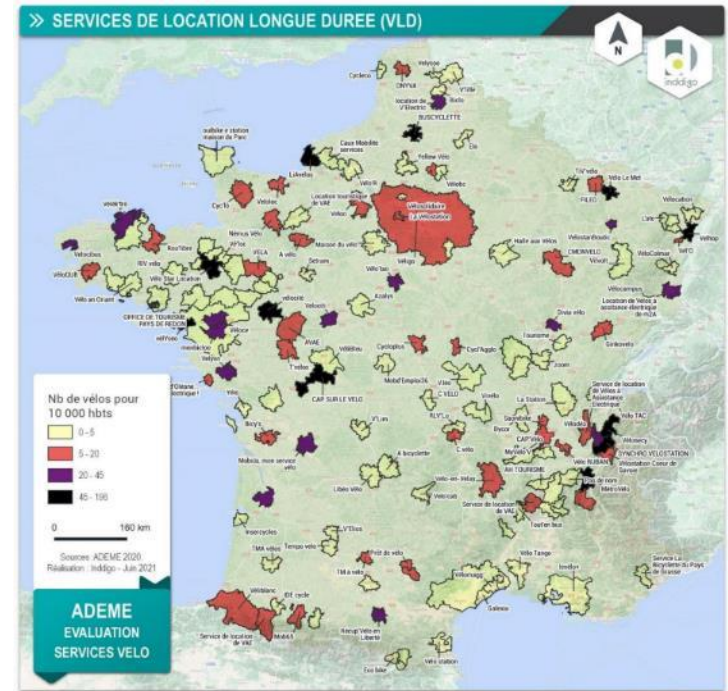


Figure 2 - Localisation et densité de l'offre par habitant des services VLD en France, - Actualisation de l'étude d'évaluation des services vélos ADEME INDDIGO 2021





## Action n°3 : Développer l'apprentissage du vélo



### Description des mesures

- ❑ Accompagner la mise en œuvre réglementaire du programme « **Savoir rouler à vélo** » auprès des groupes scolaires de la commune à la rentrée prochaine. Ce programme consiste à favoriser l'apprentissage du vélo, chez les enfants âgés de 6 à 11 ans, pour une pratique plus sécurisée.
  - Moyens : Financement du plan vélo national
  - Calendrier : A définir
  
- ❑ Lancer des sessions de vélo-école ouvertes aux adultes hors-horaires scolaires et organiser des « **stages de Remise en selle** ». Organiser des actions de sensibilisation et d'apprentissage en entreprise.
  - Moyens : Financement du plan vélo national
  - Calendrier : A définir



*Savoir Rouler à vélo © Ministère de l'Éducation nationale*





## Axe 3 : Plan de communication sur le vélo – esquisse



### Vos avis et réflexions :

règle du jeu : 2 à 3 min de contribution écrite, puis tour de table et discussion pour ceux qui veulent rebondir

Action n°1 : Augmenter le stationnement vélo

Action n°2 : Multiplier les vélos disponibles

Action n°3 : Développer l’apprentissage du vélo sur la durée



## Axe 3 : Plan de communication sur le vélo – esquisse



### Actions du Schéma Directeur : propositions

#### **Action n°1** : Inscrire le vélo au cœur du projet et de l’identité du territoire

- 1a : Rendre visible les pratiques cyclables sur le territoire de Cingal Suisse normande
- 1b : Communiquer sur les nouveaux aménagements de façon pédagogique

#### **Action n°2** : Thématiser les campagnes de communication pour toucher les différentes cibles

- 2a : « Au boulot, j’y vais à vélo » (année 1)
- 2b : « Tous à l’école à vélo » (année 2)
- 2c : Le vélo, c’est idéal pour les petits trajets de moins de 3 km (année 3)

#### **Action n°3** : Développer le vélo dans le cadre professionnel, un levier du changement

- 3a : Accompagner les entreprises à développer de nouvelles mobilités
- 3b : Favoriser la montée en compétences des acteurs du territoire

*Exemples de campagnes en ligne*



## Axe 3 : Plan de communication sur le vélo – esquisse



### Focus sur le projet de livret vélo porté par les acteurs du territoire

#### Objectifs de cette brochure :

- Présenter les enjeux liés au vélo (environnement, mobilité, santé, économies)
- Ressource technique appréhendant le vélo globalement (solution de mobilité, outil de déplacement, objet technique)
- Partage d’expérience, faire parler des profils types et les structures du territoire
- Ancrage local : cartes et présentation des acteurs du territoire
- Une brochure enfants
- Une brochure adulte
- Une exposition itinérante facile de stockage et de transport composée de 12 panneaux

Partie 1 – La mobilité : pourquoi utiliser le vélo ?

Partie 2 – Le vélo au quotidien : le vélo à quoi ça sert ?

Partie 3 – Les structures locales liées au vélo : avoir et faire du vélo dans la CCCSN

Partie 4 - Entretien et réparer son vélo



## Axe 3 : Plan de communication sur le vélo – esquisse



### Vos avis et réflexions :

règle du jeu : 2 à 3 min de contribution écrite, puis tour de table et discussion pour ceux qui veulent rebondir

Action 1 :

Action 2 :

Action 3 :

Sur la brochure :



## Action n°2 : Thématiser les campagnes de communication pour toucher les différentes cibles

## Fiche inspiration

### UN AGENDA 4 SAISONS

POUR VOUS INSPIRER CHAQUE MOIS

#### SENSIBILISER LES HABITANTS

##### CAMPAGNES GRAND PUBLIC



#### HIVER

DÉCEMBRE

MA KIT COM

Campagne de sensibilisation à la sécurité à vélo

JANVIER

FÉVRIER

Projection du film « Why we cycle » suivi d'un débat

#### PRINTEMPS

MARS

MA KIT COM

Campagne de sensibilisation « Économie »

AVRIL

MAI

Journée grand public de test de vélos à assistance électrique

#### ÉTÉ

JUIN

MA KIT COM

Campagne de sensibilisation « Plaisir »

JUILLET

AOÛT

MA KIT COM

Campagne de sensibilisation « Efficacité »

SEPTEMBRE

OCTOBRE

NOVEMBRE

Lancement d'une campagne « Vélo Santé » en partenariat avec les acteurs du sport et de la santé du territoire

MA KIT COM

téléchargez le kit com

#### MOBILISER LES PUBLICS

##### PROGRAMME D'ANIMATION



Atelier de marquage vélo

Atelier de réparation de vélo itinérant avec un partenaire associatif ou un vélociste

Défi mobilité entreprises et établissements scolaires

Organisation d'événements dans le cadre de Mai à vélo

Organisation d'un challenge « Un mois sans ma voiture »

Vélo parade dans le cadre du Tour de France

Organisation par le centre de loisirs de sorties vélo à la journée (ou plus !)

Diffusion du programme des événements vélo dans le magazine municipal

Organisation d'une bourse aux vélos

À l'occasion de la semaine européenne de réduction des déchets (SERD), organisation d'ateliers de recyclage de vélos en partenariat avec les déchetteries locales

#### PROMOUVOIR LES USAGES

##### ACTIONS DE COMMUNICATION CIBLÉES

Distribution de kit de visibilité dans le cadre de la campagne de la Fédération française des usagers de la bicyclette « Cyclistes, brillez »

Opération de relations presse pour la promotion du programme d'animation du printemps

Campagne d'affichage sur l'offre de services vélo de la collectivité

Animation sur les réseaux sociaux autour de la Fête du vélo



Publication du guide des itinéraires cyclables

Lancement d'une campagne « Au boulot, j'y vais à vélo » en partenariat avec les entreprises et administrations du territoire

Newsletter mensuelle « Ma ville à vélo » (diaporama concours photos, rentrée scolaire à vélo, idées de cadeaux vélo pour Noël...)

